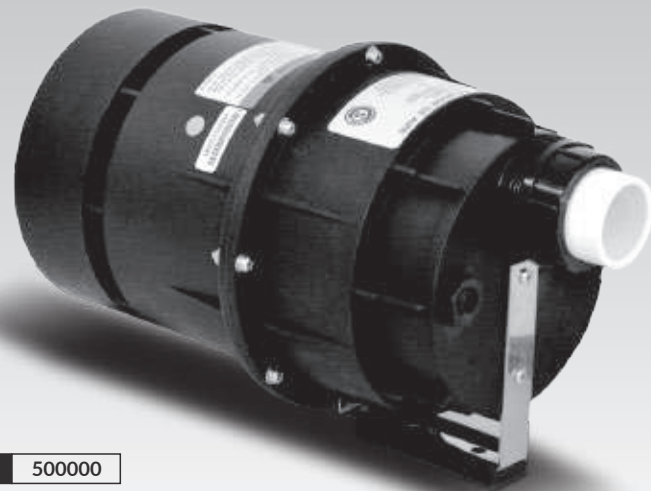


BOMBA SOPLADORA DE AIRE



BOMBA AP400	400W	COD.	500000
BOMBA AP700	700W	COD.	500001
BOMBA AP900	900W	COD.	500002

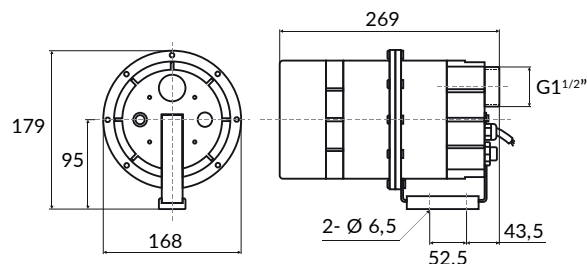
CARACTERÍSTICAS

- 220-240V/50Hz/60Hz.
- Aislamiento clase F.
- Protector térmico con VDE o UL aprobado.
- Nivel de ruido: 72dB (soplador con boquilla).
- Fusible dentro del motor.

PARTES Y MATERIALES

- Carcasa bomba: plástico reforzado resistente a altas temperaturas.
- Interruptor de aire: 15 A - 250 V
- Cepillo de carbón.

DIMENSIONES



USO E INSTALACIÓN

- La cantidad de boquillas instaladas debería ser mayor que el mínimo reglamentado.
- Se debe instalar la válvula de retención a un nivel superior al del agua a fin de que el agua no ingrese en la bomba.sopladora. (Ver FIG.1).
- La tubería de conexión de la bomba sopladora de aire debe ser termoresistente.
- Se debe fijar la bomba sopladora de aire y ajustar la tubería de conexión de manera horizontal.

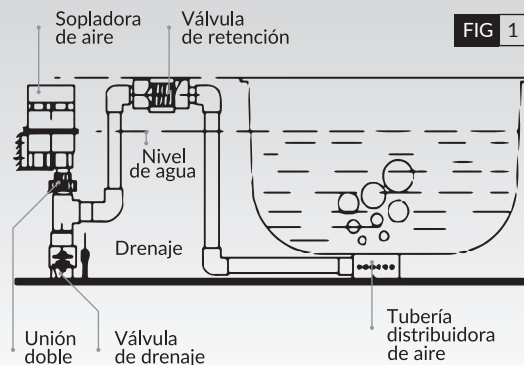


TABLA DE CONFIGURACIÓN

- Con enchufe.
- Con interruptor de aire.
- Con conector de Ø 32mm.

PARÁMETROS TÉCNICOS

MODELO	POTENCIA	CORRIENTE 220-240V	BOQUILLAS
AP400	400 W	2.5 A	12-24
AP700	700 W	3.3 A	16-32
AP900	900 W	4.5 A	20-40

ATENCIÓN

- La instalación debe ser realizada por un electricista matriculado.
- Se deben respetar las normas de cableado para la conexión y desconexión del cable.
- Las partes que contengan corriente deben ser inaccesibles a las personas dentro del spa.
- Las partes que contengan componentes eléctricos, a excepción del control remoto, deben estar sujetas de manera tal que no puedan caer en la bañera o spa.
- Se debe abastecer el artefacto a través de un dispositivo de corriente residual (RCD) cuya corriente residual nominal no exceda los 30mA.
- Este artefacto no está diseñado para ser utilizado por niños, ni por personas con capacidades físicas, sensoriales o mentales reducidas; o con escasa experiencia y conocimiento, a menos que hayan sido supervisados e instruidos por una persona responsable de su seguridad.
- Los niños deben ser supervisados a fin de asegurarse que no jueguen con el artefacto.
- Si el cable de alimentación se daña, lo debe reemplazar el fabricante, el servicio técnico, o una persona calificada, a fin de evitar riesgos.

PRECAUCIÓN

- La bomba sopladora de aire debe ser conectada a tierra por un electricista matriculado a fin de prevenir descargas eléctricas o lesiones.
- La salida de la bomba sopladora de aire no debe estar bloqueada mientras esté en funcionamiento
- Si la salida de aire es muy pequeña, la temperatura del aire aumentará. Preste atención para evitar quemaduras.
- Se debe cortar el suministro eléctrico antes de revisar la bomba sopladora de aire.

IMPORTANTE: Antes de comenzar a utilizar el producto, leer detenidamente y con atención las instrucciones vertidas en este manual. Conserve éstas instrucciones para futuras consultas.